

MC 5000RE

GRU GIREVOLE CARRY DECK A ROTAZIONE IDRAULICA DEL BRACCIO A 360° CONTINUI E ILLIMITATI

BRACCIO ARTICOLATO A 7 SFILI SEQUENZIALI

4 STABILIZZATORI SFILABILI INDIPENDENTI, RIPIEGABILI PER IL TRASPORTO

ELETTRICA A BATTERIA RADIOCOMANDATA

ZAVORRE REMOVIBILI AUTONOMAMENTE

PORTATA MAX. SU RUOTA KG 7000

Optionals:

- ANTENNA INCLINABILE A 4 SFILI IDRAULICI SEQUENZIALI
- ARGANO IDRAULICO
- RUOTE ANTITRACCIA
- TRASFORMAZIONI ANTIDFLAGRANTI
- COLORE PERSONALIZZATO



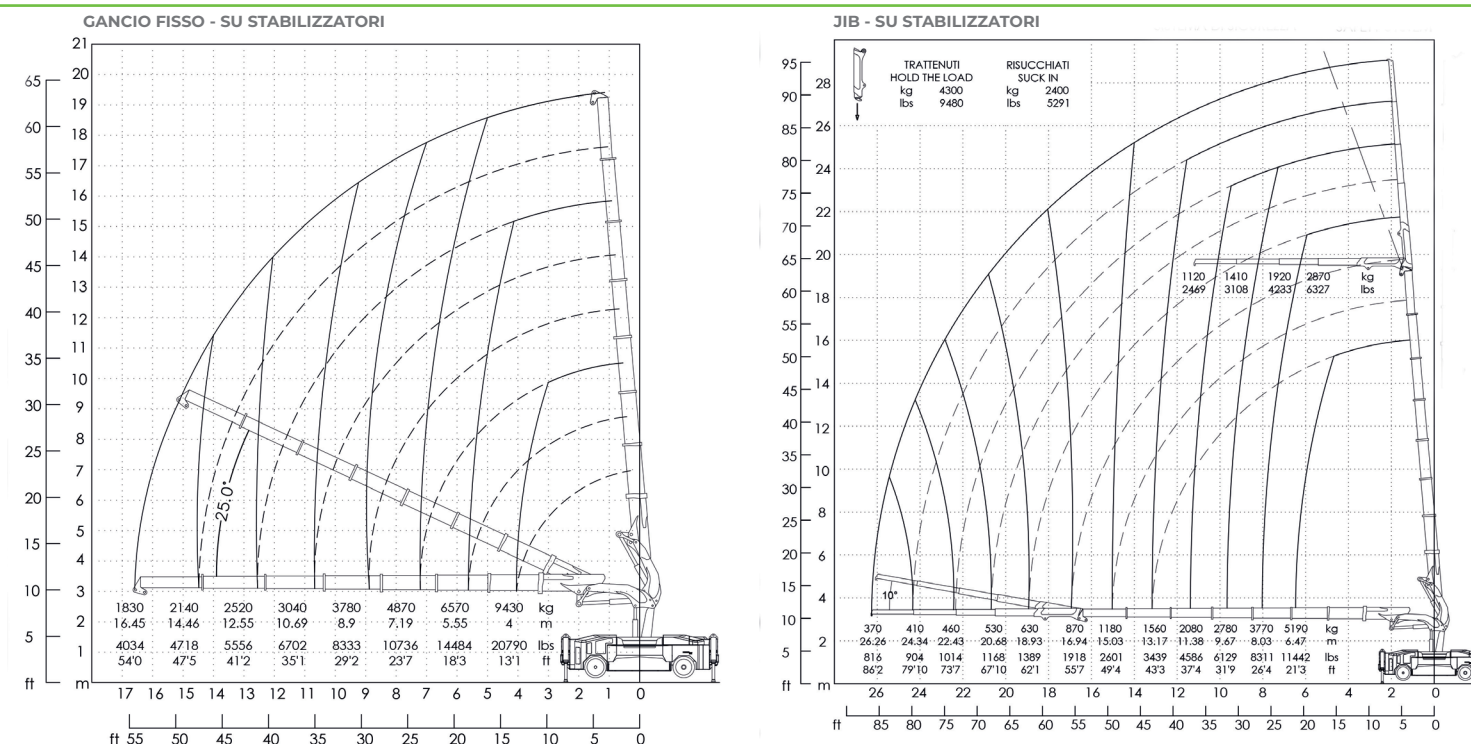
Momento statico max kg/m	50.000
Dimensioni mm	5130x2050x2810



Informazioni tecniche

	Trazione anteriore. 2 motori elettrici 10 AC kW 26 V Classe d'isolamento H		Sistema elettronico limitatore del momento
	Complessivo Kg. 22.000 Zavorre removibili Kg. 2.000		Sistema automatico di frenatura sulle ruote anteriori e posteriori
	96 V -1240 Ah 8 ore di autonomia		In robusta lamiera d'acciaio di qualità piegata e saldata
	Anteriori n. 2 cushion 28x16x22 Posteriori n. 2 cushion 28x10x22		Angolo di inclinazione +85° Tempo di rotazione 360°/ 70 s
	Posteriore tramite ponte sterzante Angolo di sterzo -90°/+90°		Motore elettrico impianto idraulico 16 kW - 96 V AC 35 kW - 96 V AC

Diagrammi di portata



Normative

	UNI ISO 4301-2: A1
	2006/42 CE-2014/30 UE-2014/35 UE- 2000/14 e successive modifiche
	EN 13000:2014 ANSI/ASME B30.5-2011 e successive modifiche



Dimensioni di ingombro

